



THƯ NGỎ

Công ty TNHH Thiết bị công nghiệp Phương Anh là nhà cung cấp thiết bị thang nâng người chuyên dụng phục vụ công tác sửa chữa trên cao cho các khối nhà hát, rạp chiếu phim, toà nhà, trường học, nhà máy, sân ga, nhà máy đóng tàu, nhà máy xi măng, khách sạn, các building và trung tâm văn hoá kinh tế chính trị trong toàn quốc. Công ty Phương Anh ra đời với một lòng yêu nghề và một mục đích là mang lại giá trị tốt nhất với một giá thành thấp nhất cho Quý khách trong lĩnh vực cho thuê và bán xe nâng. Đến nay sản phẩm nâng người đã có mặt ở hầu hết các công trường nhà máy tòa nhà, trung tâm thương mại vv.....

*Với mục tiêu mang đến sự hài lòng về “**Chất lượng - Giá cả - Dịch vụ**”. Chúng tôi coi trọng khách hàng như những phần thưởng của cuộc sống, mỗi khách hàng không chỉ là đối tác mà mong muốn trở thành những người bạn giúp đỡ và chia sẻ những giá trị quý báu. Để chúng tôi được cùng với quý khách xây dựng nên những công trình có chất lượng cao công nghệ hiện đại tuổi thọ lâu dài, có tiến độ vượt bậc và làm nên những công trình lịch sử của đất nước Việt Nam thân yêu.*

Chúng tôi mong muốn đồng hành với Quý Khách xây dựng một phong cách làm việc chuyên nghiệp tạo dựng những giá trị đích thực cho công trình.

“An toàn mang lại nụ cười hạnh phúc”





THÔNG TIN DOANH NGHIỆP

CÔNG TY TNHH THIẾT BỊ CÔNG NGHIỆP PHƯƠNG ANH

➤ **Trụ sở chính** : P1003 toà nhà Licogi13 Khuất Duy Tiến, Phường Nhân Chính, Quận Thanh Xuân, Hà Nội

Tel : 04 -35572232

➤ **VP. HCM**: 275 A /10 ấp Tân Lập - P. Phước Tân - TP. Biên Hòa – T.Đông Nai

Tel : 0251.368.4579

Email : phuonganhrental@gmail.com

Website : <https://phuonganh.com.vn/>

I. TỔ CHỨC

- Loại hình công ty: Công ty TNHH
- Giám đốc: Bà Dương Thị Phương Thảo
- Ngày thành lập công ty: 18/05/2010
- Vốn điều lệ: 50,000,000,000 VND
(Năm mươi tỷ đồng Việt Nam)

| SỞ KẾ HOẠCH VÀ ĐẦU TƯ THÀNH PHỐ HÀ NỘI PHÒNG ĐĂNG KÝ KINH DOANH | | CỘNG HÒA XÃ HỘI CHỦ NGHĨA VIỆT NAM Độc lập – Tự do – Hạnh phúc | | | | | |
|--|-----------------------|---|--|--|-----------|---|---------|
| GIẤY CHỨNG NHẬN ĐĂNG KÝ DOANH NGHIỆP CÔNG TY TRÁCH NHIỆM HỮU HẠN HAI THÀNH VIÊN TRỞ LÊN | | | | | | | |
| Mã số doanh nghiệp: 0104653620 | | | | | | | |
| Đăng ký lần đầu: ngày 18 tháng 05 năm 2010 | | | | | | | |
| Đăng ký thay đổi lần thứ: 3, ngày 31 tháng 03 năm 2023 | | | | | | | |
| 1. Tên công ty | | | | | | | |
| Tên công ty viết bằng tiếng Việt: CÔNG TY TNHH THIẾT BỊ CÔNG NGHIỆP PHƯƠNG ANH | | | | | | | |
| Tên công ty viết bằng tiếng nước ngoài: | | | | | | | |
| Tên công ty viết tắt: | | | | | | | |
| 2. Địa chỉ trụ sở chính | | | | | | | |
| Phòng 1003, toà nhà Licogi 13, đường Khuất Duy Tiến, Phường Nhân Chính, Quận Thanh Xuân, Thành phố Hà Nội, Việt Nam | | | | | | | |
| Điện thoại: 02435539001 | | Fax: | | | | | |
| Email: phuonganhrental@gmail.com | | Website: | | | | | |
| 3. Vốn điều lệ | | | | | | | |
| 50.000.000.000 đồng | | | | | | | |
| Bằng chữ: Năm mươi tỷ đồng | | | | | | | |
| 4. Danh sách thành viên góp vốn | | | | | | | |
| STT | Tên thành viên | Quốc tịch | Địa chỉ liên lạc đối với cá nhân; địa chỉ trụ sở chính đối với tổ chức | Phần vốn góp VND và giá trị tương đương theo đơn vị tiền nước ngoài, nếu có) | Tỷ lệ (%) | Số Giấy tờ pháp lý của cá nhân; Mã số doanh nghiệp đối với doanh nghiệp; Số Giấy tờ pháp lý của tổ chức | Ghi chú |
| 1 | NGUYỄN THANH BÁC | Việt Nam | Căn hộ 1003 Đom Nguyễn A, Khu nhà ở Licogi 13 Khuất Duy Tiến, Phường Nhân Chính, Quận Thanh Xuân, Thành phố Hà Nội, Việt Nam | 25.000.000.000 | 50,000 | 027080000338 | |
| 2 | DƯƠNG THỊ PHƯƠNG THẢO | Việt Nam | Căn hộ 1003 Đom Nguyễn A, Khu nhà ở Licogi 13 Khuất Duy Tiến, Phường Nhân Chính, Quận Thanh Xuân, Thành phố Hà Nội, Việt Nam | 25.000.000.000 | 50,000 | 027182000648 | |
| 5. Người đại diện theo pháp luật của công ty | | | | | | | |
| * Họ và tên: DƯƠNG THỊ PHƯƠNG THẢO | | | | | | | |
| Giới tính: Nữ | | | | | | | |
| Chức danh: Giám đốc | | | | | | | |
| Sinh ngày: 28/02/1982 | | | | | | | |
| Dân tộc: Kinh | | | | | | | |
| Quốc tịch: Việt Nam | | | | | | | |
| Loại giấy tờ pháp lý của cá nhân: Thẻ căn cước công dân | | | | | | | |
| Số giấy tờ pháp lý của cá nhân: 027182000648 | | | | | | | |
| Ngày cấp: 09/03/2021 | | | | | | | |
| Nơi cấp: Cục Cảnh sát quản lý hành chính về trật tự xã hội | | | | | | | |
| Địa chỉ thường trú: Căn hộ 1003 Đom Nguyễn A, Khu nhà ở Licogi 13 Khuất Duy Tiến, Phường Nhân Chính, Quận Thanh Xuân, Thành phố Hà Nội, Việt Nam | | | | | | | |
| Địa chỉ liên lạc: Căn hộ 1003 Đom Nguyễn A, Khu nhà ở Licogi 13 Khuất Duy Tiến, Phường Nhân Chính, Quận Thanh Xuân, Thành phố Hà Nội, Việt Nam | | | | | | | |
| TRƯỞNG PHÒNG PHÒNG ĐĂNG KÝ KINH DOANH | | | | | | | |
| PHÓ TRƯỞNG PHÒNG <i>Linh Huy Tâm</i> | | | | | | | |





II. NGÀNH KINH DOANH CHÍNH

• Công ty TNHH thiết bị công nghiệp Phương Anh được thành lập từ năm 2010, Với hơn 15 năm hoạt động trong lĩnh vực nhập khẩu bán và cho thuê xe nâng người thi công trên cao. Công ty luôn vươn lên trở thành doanh nghiệp uy tín hàng đầu trong lĩnh vực cho thuê thiết bị xe cơ giới.



Xe nâng người dạng cắt kéo: Chiều cao làm việc từ 6 - 18m

Model: JCPT1012/JCPT1212/JCPT1214/
GS1930/GS2032/GS2646/GS3246/GS5390RT

Xuất xứ: Mỹ
Chất lượng: Tốt



Xe nâng người dạng Z, S: Chiều cao làm việc từ: 16 - 43m

Model: S-Z(45/60/65/80/85/125/135)

Xuất xứ: Mỹ
Chất lượng: Tốt



Thang nâng người: Chiều cao làm việc từ 8 – 16m

Model: UG20/UG25/UG30/UG35/UG40/EU48

Xuất xứ: Mỹ
Chất lượng: Tốt



Máy phát điện

Công suất: 20 kva, 30 kva, 50 kva, 80 kva, 100 kva, 150 kva, 200 kva, 250 kva, 300 kva

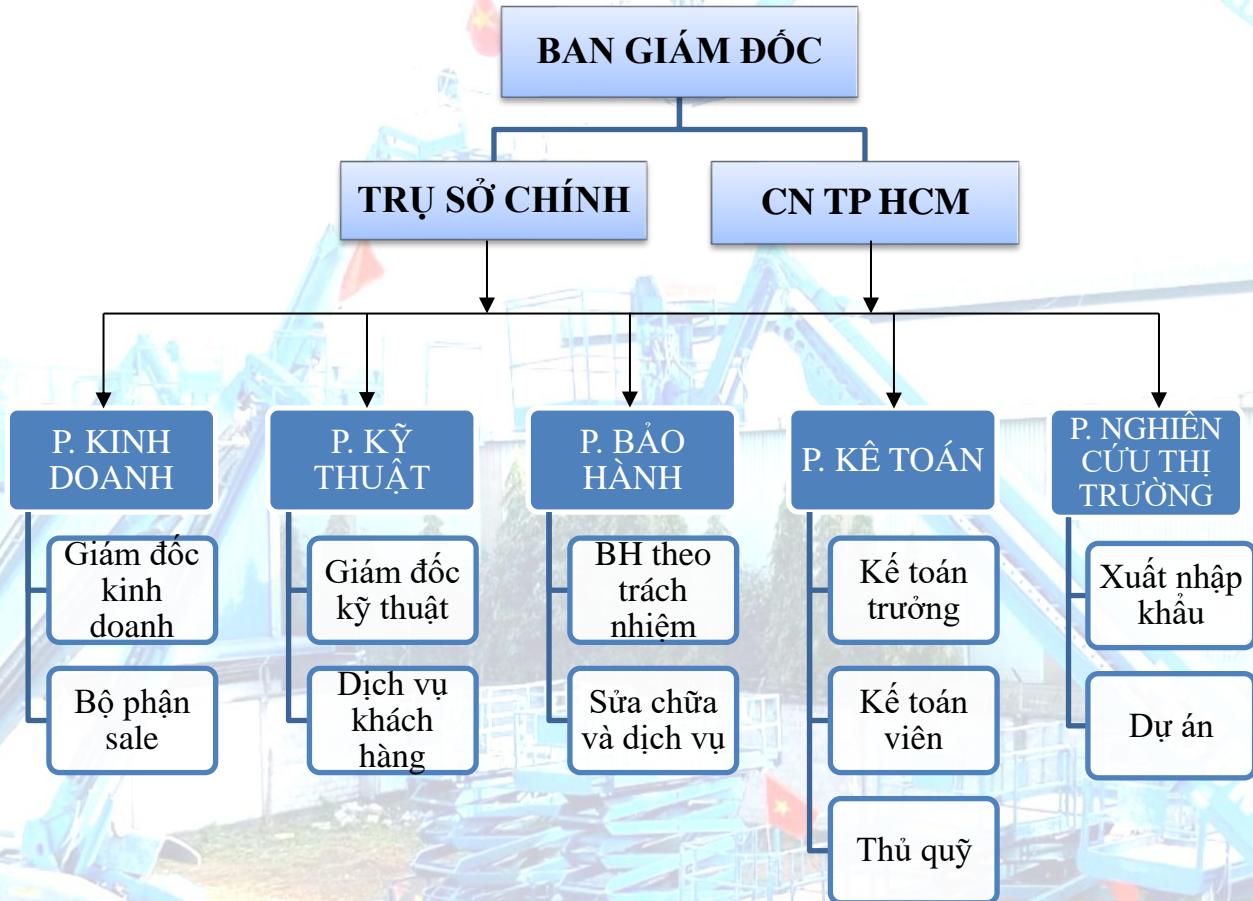
Chất lượng: Tốt





III. CƠ CẤU TỔ CHỨC

➤ SƠ ĐỒ TỔ CHỨC:



➤ Tổng số nhân sự trong công ty: 100 người

- Cử nhân kinh tế: 10 người
- Kỹ sư: 15 người
- Kỹ thuật viên: 75 người

➤ Công ty TNHH Thiết bị công nghiệp Phương Anh rất tự hào có một đội ngũ kỹ sư có trình độ chuyên môn cao phục vụ đặc lực cho khách hàng về sản phẩm của tập đoàn Genie, ngoài các kỹ sư trong nước còn có các kỹ sư nước ngoài hỗ trợ khi cần thiết.





Dịch vụ chăm
sóc khách hàng



Với chính sách chăm sóc khách hàng là nhiệm vụ tối quan trọng trong chiến lược mở rộng thị trường, nên công ty đã thực hiện việc kiểm tra định kỳ sản phẩm cho các khách hàng đặc biệt với tần suất 3 tháng /1 lần để kịp thời khắc phục những sự cố.

IV. NĂNG LỰC VÀ KINH NGHIỆM

- **Số lượng, chủng loại, doanh thu đối với các sản phẩm sản xuất, kinh doanh chính trong 2 năm gần đây:**
 - Số lượng : Trên 500 loại khác nhau
 - Chủng loại :
 - + Khung nâng di động
 - + Xe nâng tự hành
 - + Dụng cụ thiết bị cơ khí
 - Doanh thu :
 - + Khung nâng di động doanh thu khoảng 15 tỷ
 - + Xe nâng tự hành dạng cắt kéo doanh thu khoảng 100 tỷ
 - + Dụng cụ thiết bị cơ khí 9 tỷ

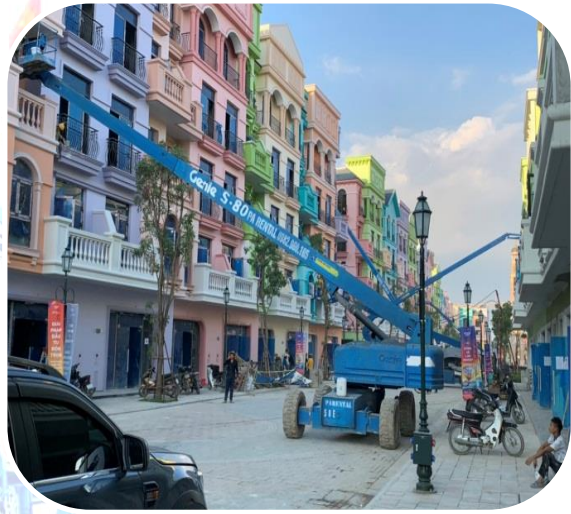




DỰ ÁN TIÊU BIỂU NĂM 2024



Dự án sân bay Tân Sơn Nhất



Dự án Vinhomes Ocean Park



**Dự án Boviêt- KCN Cộng hòa
Chí Linh - Hải Dương**



Dự án Yakult - Bình Dương





**Dự án Kumho
Mỹ Phước 3**



Dự án Nitori - Vĩnh Phúc



Dự án BW Thuận Thành - Bắc Ninh



Dự án Vinhomes Hải Phòng





LỜI CẢM ƠN

Công ty **Phương Anh** Xin trân trọng gửi tới Quý Khách hàng/đối tác những lời tri ân sâu sắc và chân thành nhất. Cảm ơn khách hàng đã tin tưởng và lựa chọn sản phẩm của chúng tôi để đồng hành trong suốt thời gian qua. Hy vọng, sản phẩm/dịch vụ của chúng tôi sẽ mang đến sự hài lòng cho Quý khách hàng. Rất mong Quý khách hàng sẽ tiếp tục ủng hộ chúng tôi trong thời gian tới.

Kính chúc Quý khách hàng/ đối tác nhiều sức khỏe, hạnh phúc, thành công. Công ty Phương Anh luôn mong muốn và sẵn sàng phục vụ Quý khách hàng/ đối tác trên con đường phát triển mạnh mẽ và bền vững của mình.

“ An toàn mang lại nụ cười hạnh phúc!”





ĐỐI TÁC - KHÁCH HÀNG



CÔNG TY TNHH THIẾT BỊ CÔNG NGHIỆP PHƯƠNG ANH

Add: P1003 toà nhà Licogi13 Khuất Duy Tiến, Phường Nhân Chính, Quận Thanh Xuân, Hà Nội

Tel: 84-4-35572232

Tax Code: 0104653620

Web: www.phuonganh.com.vn

